

Avenue du 11 Novembre

10, Avenue du 11 Novembre, 69250 NEUVILLE-SUR-SAÔNE

Logement 21,
Appartement 5 pièces

Désignation	m ²	dont rgt
Entrée	6.67	0.00
Séjour/Cuis.	39.61	1.55
Chambre 1	14.49	1.61
Chambre 2	11.57	0.87
Chambre 3	10.81	1.44
Chambre 4	12.75	0.65
Dgt	3.80	0.00
Sdb 1	4.59	0.00
Sdb Wc	5.53	0.00
Wc	1.55	0.00
Buanderie	3.27	0.00

Surface habitable 114.64 6.12

Loggia	4.90	0.00
Terrasse	17.34	0.00

Avertissement

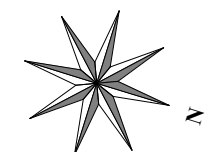
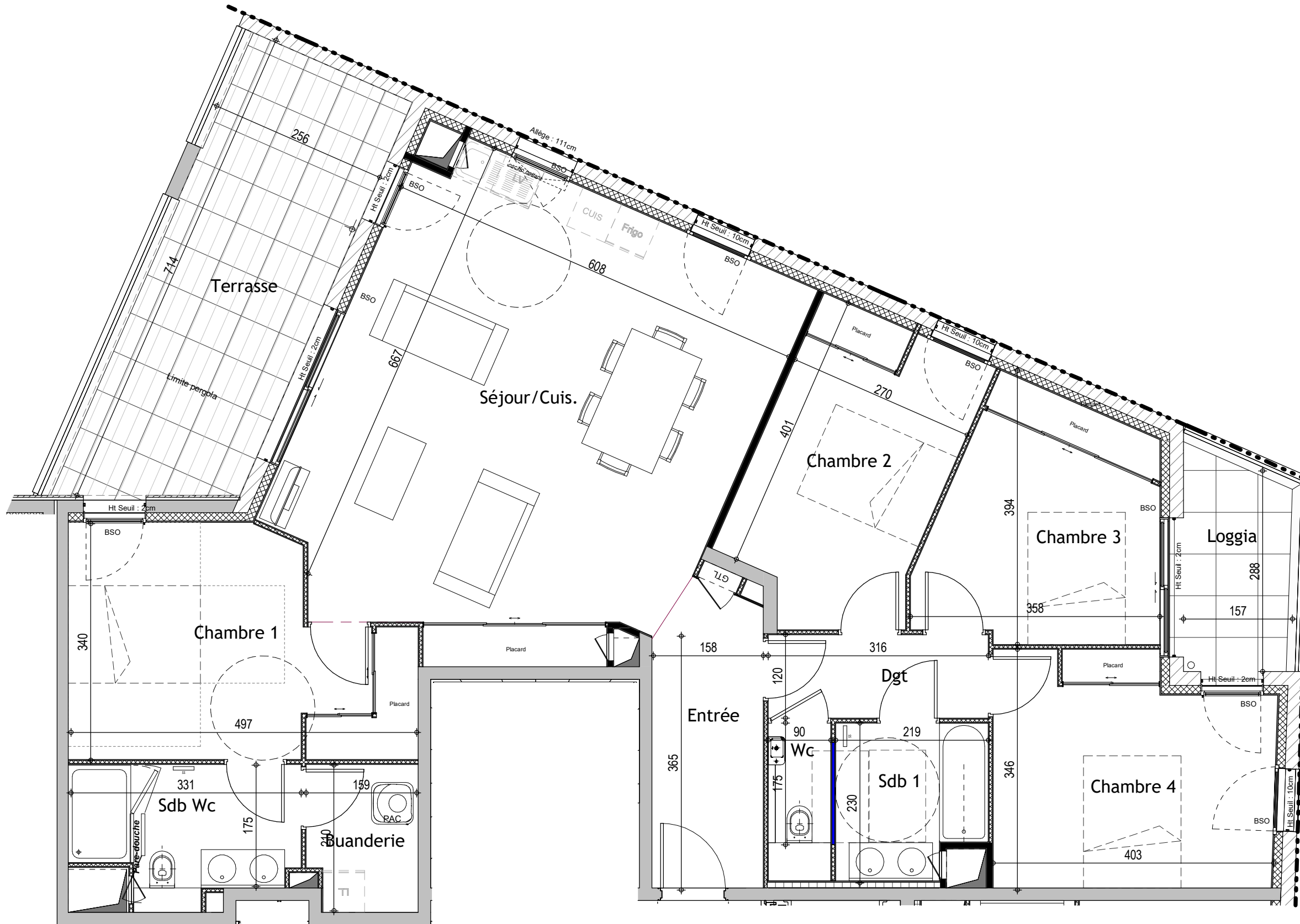
Les cotes et surfaces sont susceptibles de modifications dues aux impératifs administratifs, aux contraintes techniques de construction et aux tolérances d'exécution.

Les meubles et éléments d'équipement dessinés sur ce plan ne sont qu'indicatifs, seuls seront fournis les équipements figurant sur le descriptif annexé à l'acte de vente.

Les retombées, soffites, faux-plafond, canalisations, radiateurs peuvent en pas être systématiquement représentés.

le 13 MAI 2024

UNANIME ARCHITECTES LYON



Echelle 1 : 60