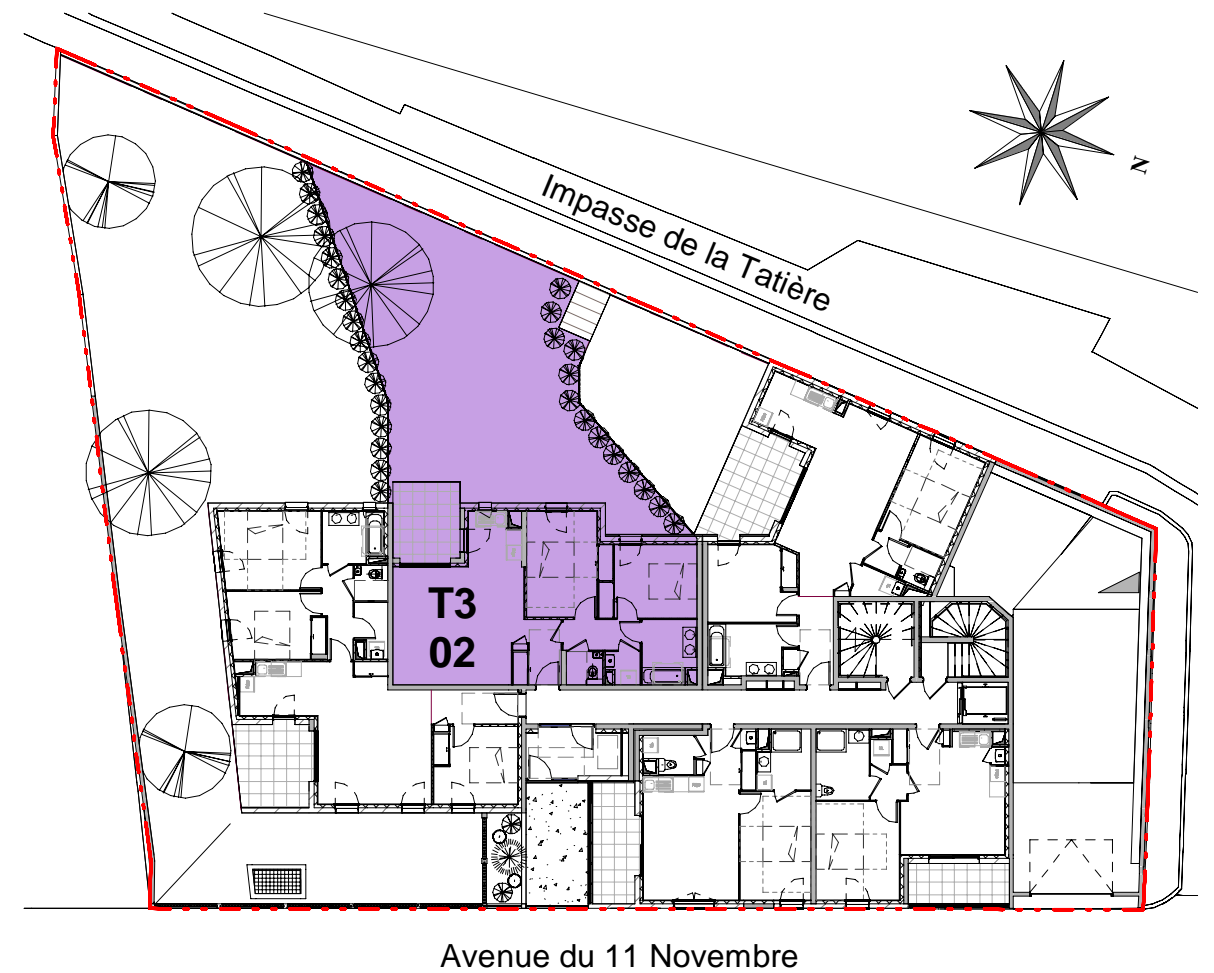
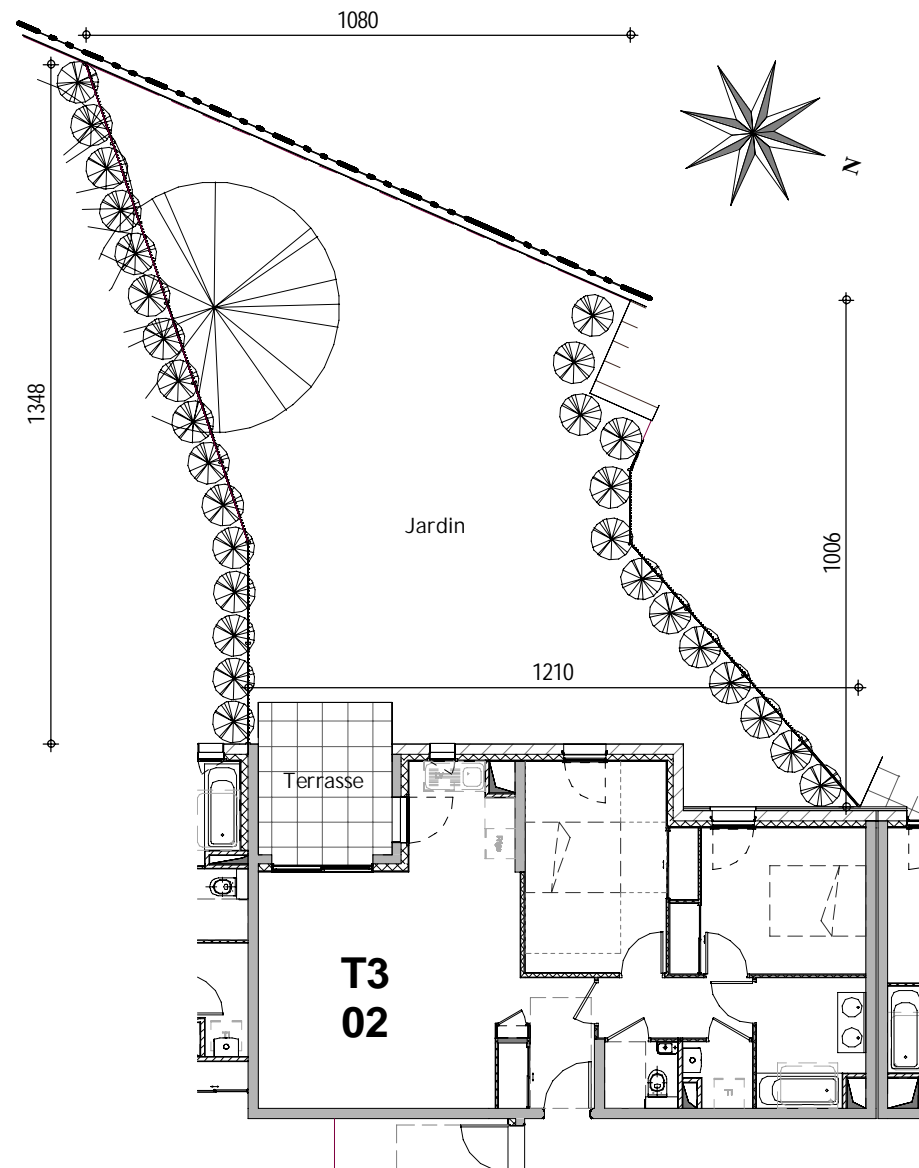




## Avenue du 11 Novembre

10, Avenue du 11 Novembre, 69250 NEUVILLE-SUR-SAÔNE



Appartement numéro	02
Type	3 pièces
Niveau	Rez-de-Chaussée

SCCV EPONYME

62 rue de Bonnel, 69003 Lyon



Tel: 04 78 95 99 99 - Email: [contact@utei.fr](mailto:contact@utei.fr)

## Avenue du 11 Novembre

10, Avenue du 11 Novembre, 69250 NEUVILLE-SUR-SAÔNE

### Logement 02, Appartement 3 pièces

Désignation	m <sup>2</sup>	dont rgt
Séjour/Cuis.	32.06	0.72
Chambre 1	12.63	0.80
Chambre 2	10.35	0.79
Dgt	3.69	0.00
Sdb	5.29	0.00
Wc	1.77	0.00
Buanderie	1.61	0.00

**Surface habitable**      **67.40**    **2.31**

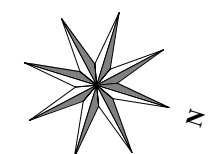
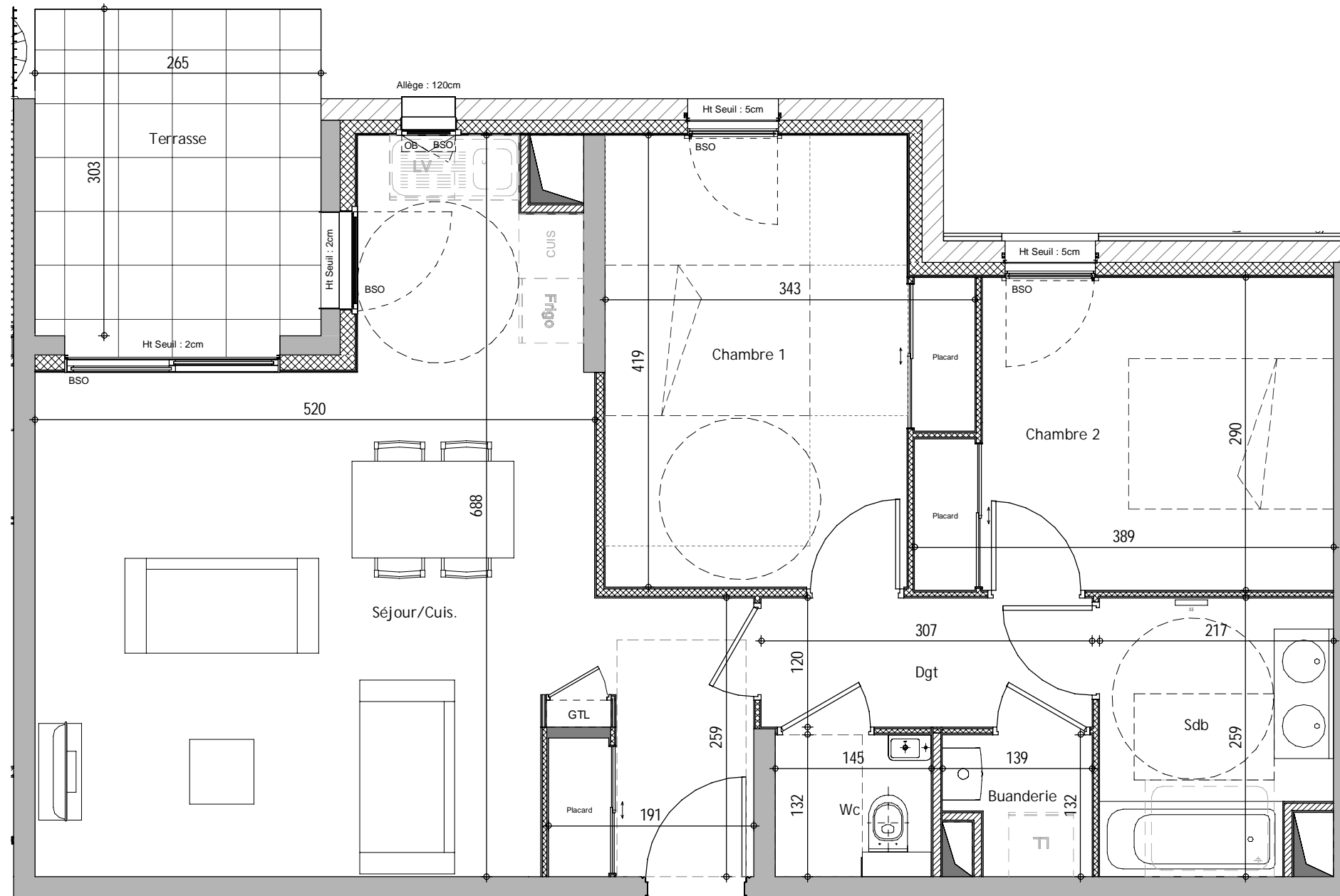
Terrasse	8.04	0.00
Jardin	99.99	0.00

#### Avertissement

Les cotes et surfaces sont susceptibles de modifications dues aux impératifs administratifs, aux contraintes techniques de construction et aux tolérances d'exécution.  
Les meubles et éléments d'équipement dessinés sur ce plan ne sont qu'indicatifs, seuls seront fournis les équipements figurant sur le descriptif annexé à l'acte de vente.  
Les retombées, soffites, faux-plafond, canalisations, radiateurs peuvent en pas être systématiquement représentés.

le 16 février 2024

UNANIME ARCHITECTES LYON



Echelle 1 : 50