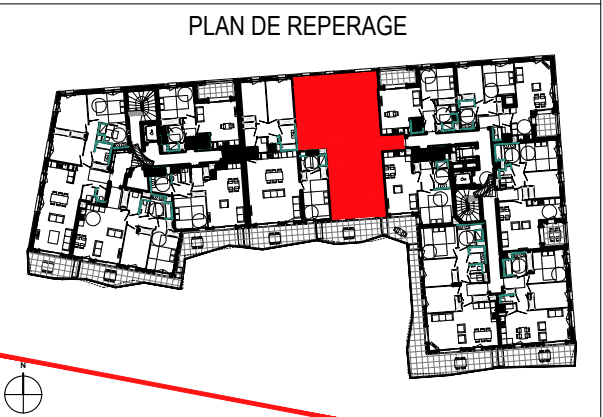


LE PARC
du Brouaz
 ANNEMASSE
 26 rue du Brouaz, Annemasse
 62 rue de Bonnel, 69448 Lyon Cédex 03 - contact@leparcdubrouaz.fr

Bâtiment : A.2 Appartement : 32
 Nb de pièces : 4 Niveau : R+3

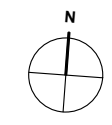
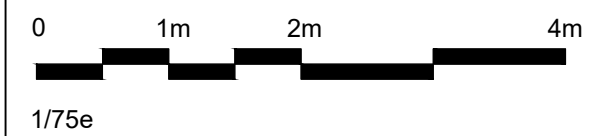
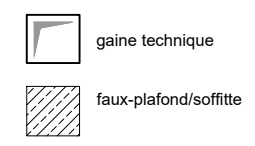


SURFACE HABITABLE		dont PL
Entrée	10.0 m ²	0.8 m ²
Séjour / Cuisine	39.6 m ²	- m ²
Chambre 1	15.2 m ²	1.3 m ²
Chambre 2	11.5 m ²	1.0 m ²
Chambre 3	10.8 m ²	0.8 m ²
Sdb	5.1 m ²	- m ²
Sde	5.2 m ²	- m ²
Wc	1.3 m ²	- m ²
Buanderie	2.1 m ²	- m ²
Dgt	4.3 m ²	- m ²
TOTAL (surface habitable)	105.1 m²	3.9 m²

SURFACE ANNEXE		dont PL
Balcon	15.2 m ²	1.0 m ²

LEGENDE
 PI : Placard
 LL : Lave Linge
 LV : Lave Vaisselle
 R : Réfrigérateur
 Cloison Fusible
 GTL: Gaine Technique de Logement

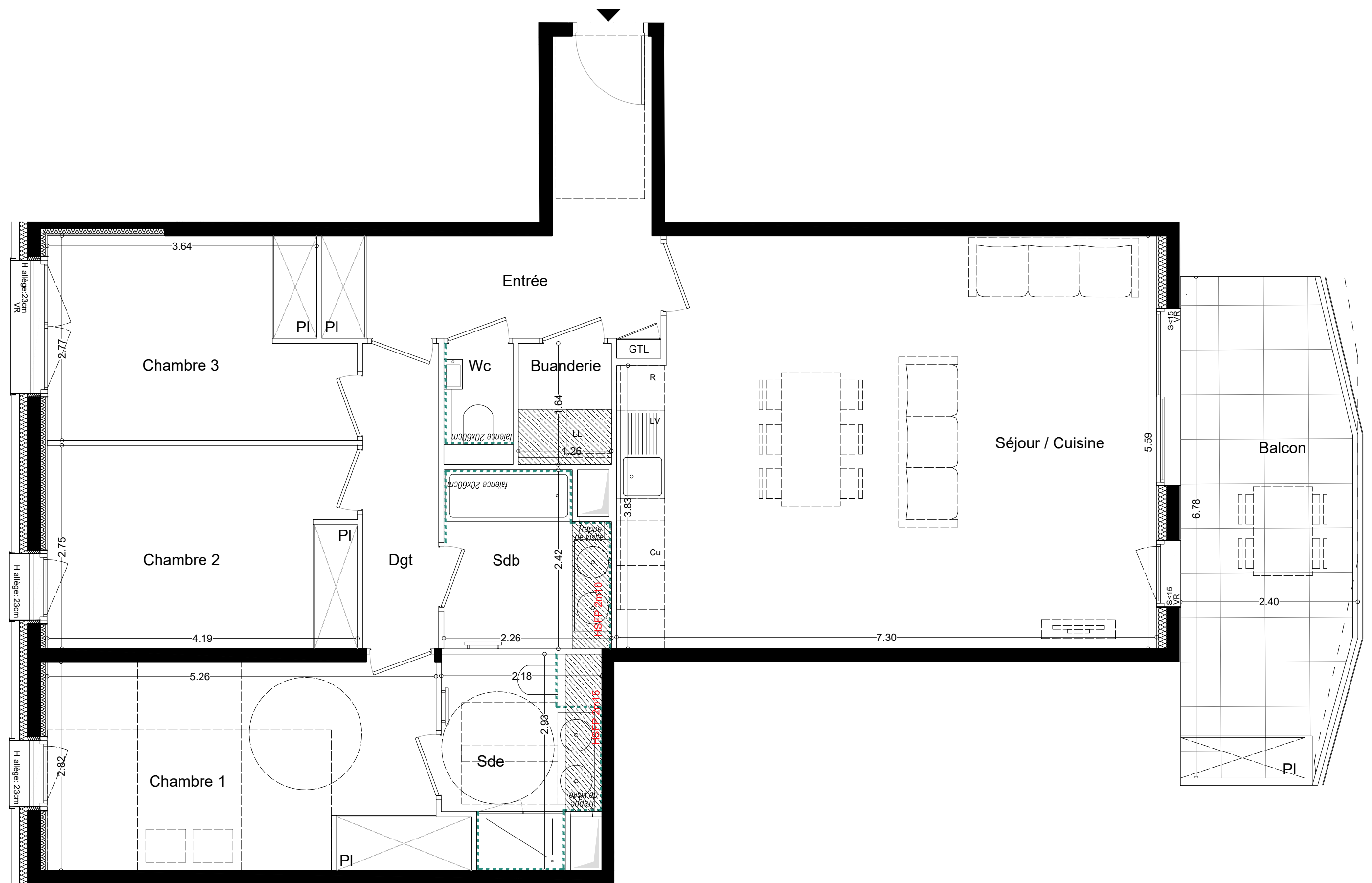
H : Hauteur d'allège
 S : Dimension du seuil
 VR : Volet Roulant






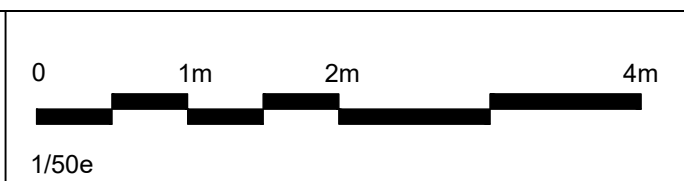
Les surfaces et les côtes des pièces sont données à titre indicatif. Elles pourront varier dans une limite de 5%. Tout en conservant les caractéristiques essentielles du plan, l'architecte est susceptible d'y apporter des modifications pour des raisons techniques ou réglementaires tant en ce qui concerne les dimensions libres que les équipements et réseaux divers, les appareillages sanitaires et électriques. Les retombées, faux-plafonds, soffites ne sont pas tous figurés. L'emplacement des équipements ne sont pas tous figurés ou le sont à titre indicatif.
 Nota : La surface des placards est incluse dans celle des pièces attenantes

Date : 22 Novembre 2021
 Indice : DM

A2.32



LEGENDE	
PI : Placard	H : Hauteur d'allège
LL : Lave Linge	S : Dimension du seuil
LV : Lave Vaisselle	VR : Volet Roulant
R : Réfrigérateur	 gaine technique
 Cloison Fusible	 faux-plafond/soffite
GTL: Gaine Technique de Logement	



Les surfaces et les côtes des pièces sont données à titre indicatif. Elles pourront varier dans une limite de 5%. Tout en conservant les caractéristiques essentielles du plan, l'architecte est susceptible d'y apporter des modifications pour des raisons techniques ou réglementaires tant en ce qui concerne les dimensions libres que les équipements et réseaux divers, les appareillages sanitaires et électriques. Les retombées, faux-plafonds, soffites ne sont pas tous figurés. L'emplacement des équipements ne sont pas tous figurés ou le sont à titre indicatif.

Nota : La surface des placards est incluse dans celle des pièces attenantes

Bâtiment A2, appartement 32 - R+3
 Date : 22 Novembre 2021
 Indice : DM