

# PLAN DE VENTE

## LES ALLÉES DU MOULIN

4 chemin du Moulin du Gôt  
69340 FRANCHEVILLE

Appartement 4 pièces, T4 A03

Nom	Surface
Séjour/Cuisine	28.85 m <sup>2</sup>
Chambre 3 dont PL	14.79 m <sup>2</sup>
Chambre 1 dont PL	13.19 m <sup>2</sup>
Chambre 2 dont PL	12.41 m <sup>2</sup>
Entrée dont PL	5.82 m <sup>2</sup>
Dégt	5.35 m <sup>2</sup>
SdE	4.26 m <sup>2</sup>
SdB	3.43 m <sup>2</sup>
Buanderie	2.01 m <sup>2</sup>
WC	1.38 m <sup>2</sup>
<b>Surface habitable</b>	<b>91.48 m<sup>2</sup></b>

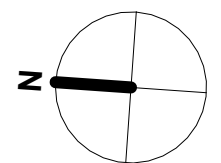
Jardin Privatif	124.79 m <sup>2</sup>
Terrasse 02	20.02 m <sup>2</sup>
Terrasse 01	10.25 m <sup>2</sup>
<b>Surface extérieure</b>	<b>155.07 m<sup>2</sup></b>

 Faux-Plafond: ht = 2.20m env.

**Avertissement**  
Les cotes et surfaces sont susceptibles de modifications dues aux impératifs administratifs, aux contraintes techniques de construction et aux tolérances d'exécution.  
Les meubles et éléments d'équipement dessinés sur ce plan ne sont qu'indicatifs, seuls seront fournis les équipements figurant sur le descriptif annexé à l'acte de vente.  
Les retombées, soffites, faux-plafond, canalisations, radiateurs peuvent ne pas être systématiquement représentés.

LE 31 AOUT 2023

AGREGA ARCHITECTES



1m



1/50

