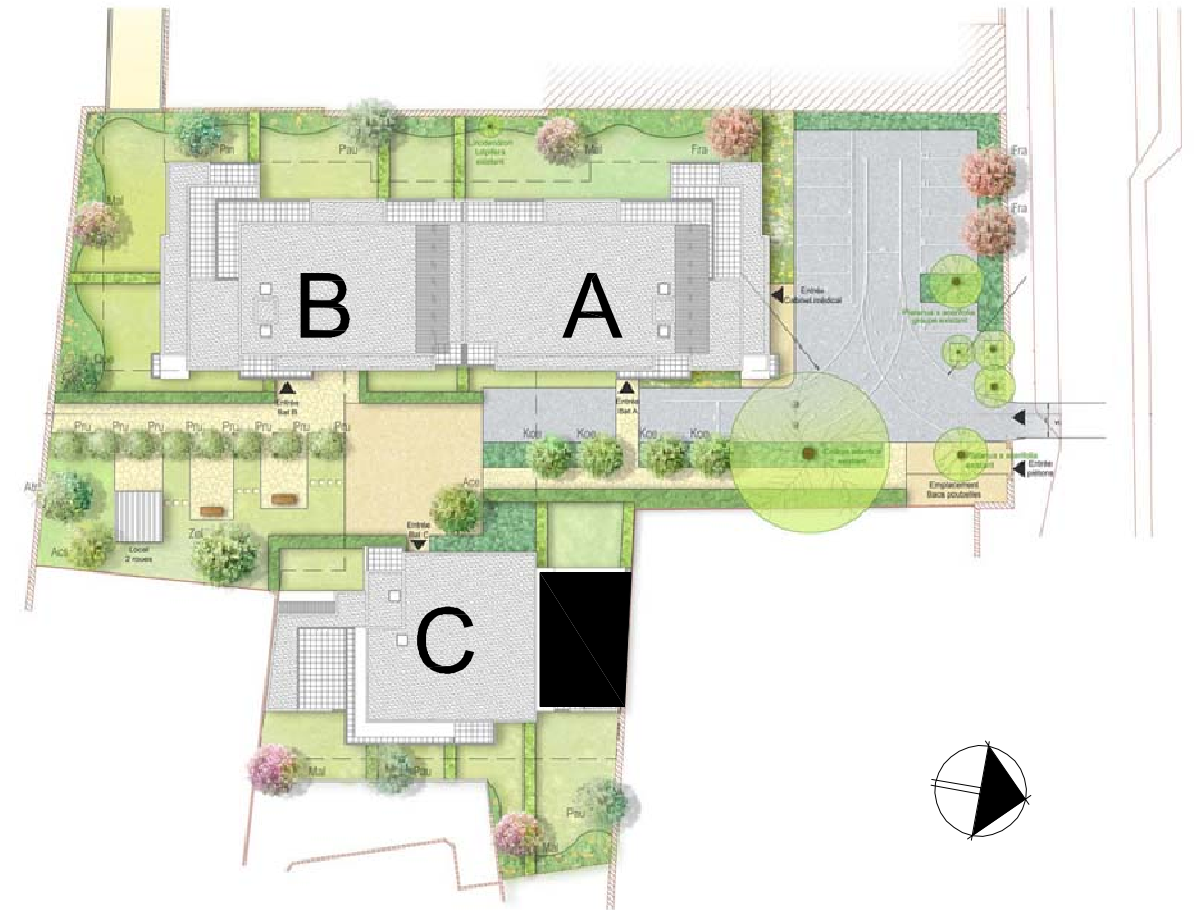


u.t.e.i

CONSTRUIRE EST NOTRE METIER

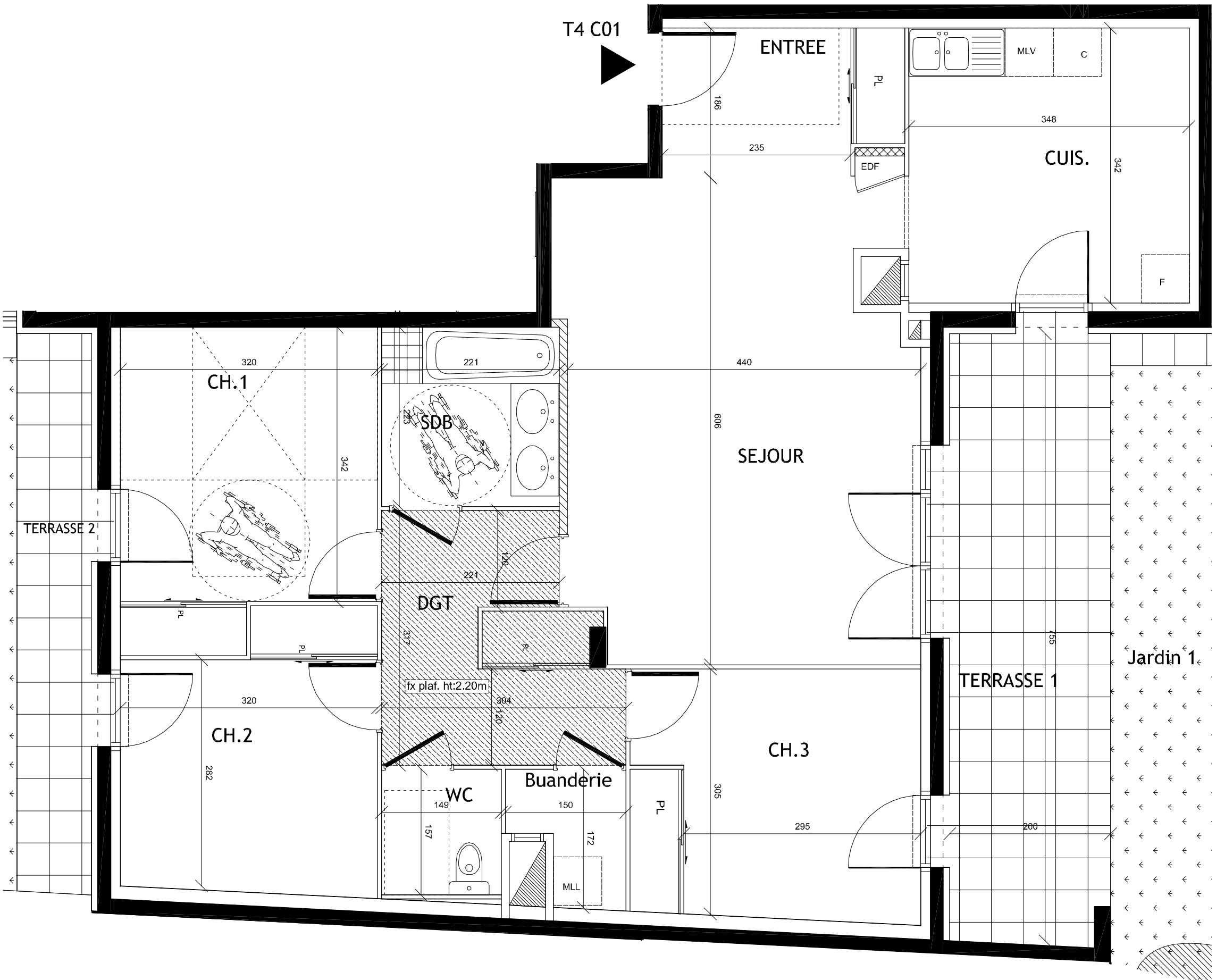
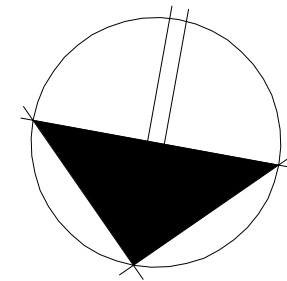
Plan de vente
222 av Jean Jaures
Décines



T4 C01
Bâtiment C - Rez-de-jardin
Surface : 94.15m ²

Foncière Immobilière Lyonnaise représentée par U.T.E.I.
62 rue de Bonnel, 69003 Lyon
Tél : 04 78 95 99 99 - Fax : 04 78 95 99 98

Plan de vente du 18 octobre 2010



T4 C01

Bâtiment C - Rez-de-jardin

ENTREE	5.35m ² dont PL : 0.95 m ²
SEJOUR	25.70m ²
CUIS.	11.95m ²
DGT	8.25m ² dont PL : 1.00m ²
CH.1	12.00m ² dont PL : 1.05 m ²
CH.2	10.30m ² dont PL : 1.05 m ²
CH.3	11.20m ² dont PL : 1.20 m ²
SDB	5.00m ²
WC	2.35m ²
BUANDERIE	2.05m ²
TOTAL HABITABLE	94.15m²

TERRASSE 1	15.10m ²
TERRASSE 2	6.45m ²
Jardin 1	33.60m ²
Jardin 2	116.40m ²

AVERTISSEMENT :
 Ce document est un plan d'étude : en conséquence, pour des impératifs techniques ou des contraintes de chantier, le tracé des éléments de ce plan, les côtes, les superficies ainsi que les prestations définies peuvent subir des modifications à la réalisation.

Le 18 janvier 2011

